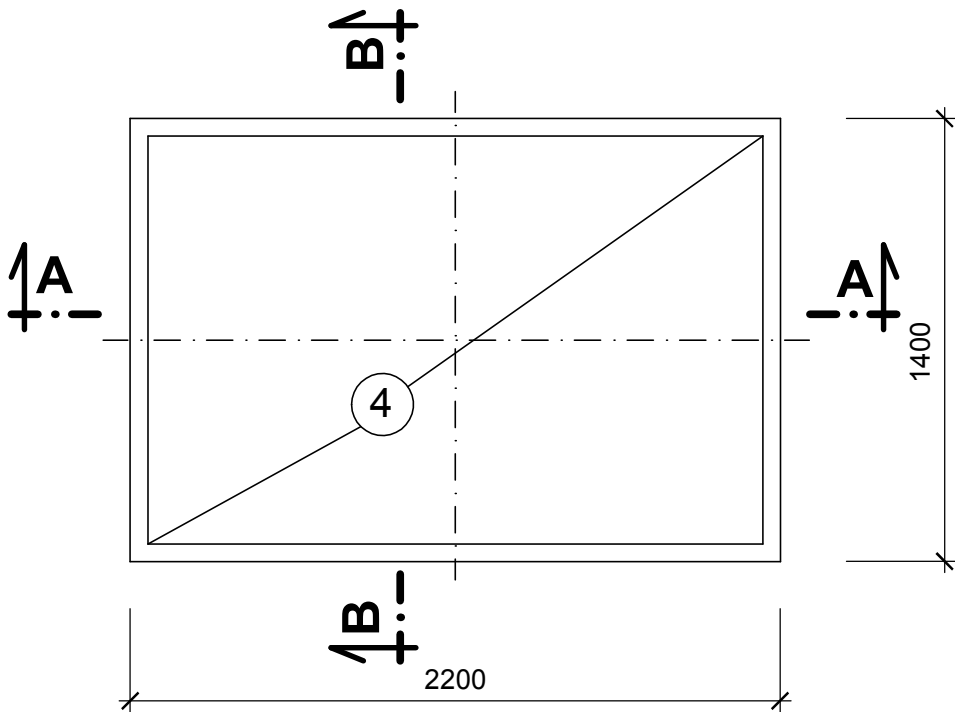
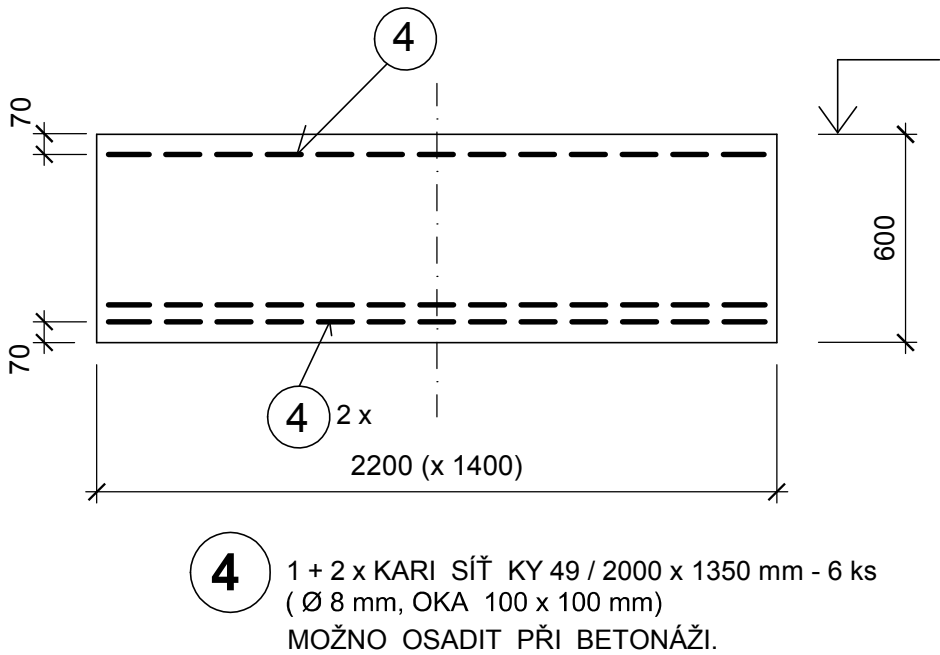


POBYTOVÉ SCHODIŠTĚ (S2)

ZÁKLADOVÁ PATKA 2,2 x 1,4 m - 2 ks

ŘEZ PODÉLNÝ A - A (OBDOBNĚ B - B)  
1:25

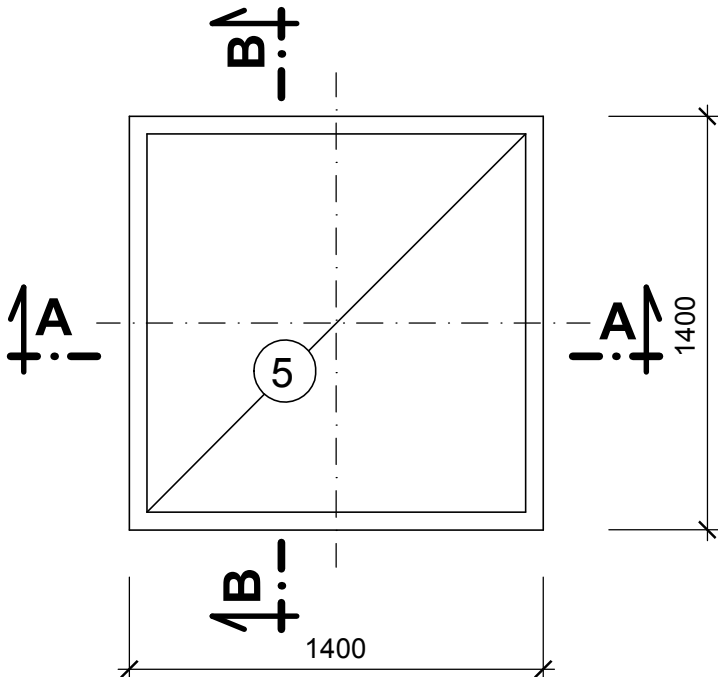
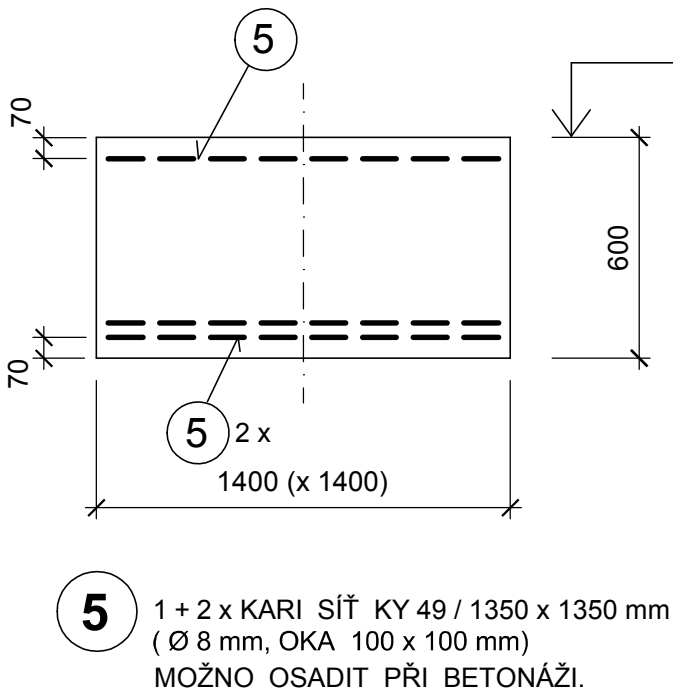
PŮDORYSNÝ ŘEZ



ZÁKLADOVÁ PATKA 1,4 x 1,4 m - 2 ks

ŘEZ PODÉLNÝ A - A (OBDOBNĚ B - B)  
1:25

PŮDORYSNÝ ŘEZ



POZNÁMKA:

- BETONÁŽ PATEK - NARÁZ BEZ PŘERUŠENÍ.
- VÝZTUŽ MOŽNO OSADIT PŘI BETONÁŽI NEBO K SÍTÍM PŘIDAT SVISLOU VÝZTUŽ A VYTVOŘIT ARMOKOŠE.

VÝPIS VÝZTUŽE PRO OBĚ PATKY:

CELKEM: KARI SÍŤ KY 49 - 6 ks (2,0 m x 3,0 m), 285 kg.  
( Ø 8 mm, OKA 100 x 100 mm)

BETON PATEK: C 20/25-XC2-D<sub>max</sub> 32-S4  
OCEL: B500.B (10505 - Ø R)

HLAVNÍ PROJEKTANT: Ing. arch. Linda Obršálová		STATIKA - MACEK stavební projekce Ing. Richard Macek Na Vyhlídce 1655/34 680 01 Boskovice IČ: 18145612	
ZODPOVĚDNÝ PROJEKTANT:	VYPRACOVAL:		
Ing. Richard Macek autorizovaný inženýr ČKAIT-1001086	Ing. Richard Macek tel.: 739 645 955		
Investor: Město Kopřivnice, Štefánikova 1163/12, 742 21 Kopřivnice			
Akce: PŘEDPROSTOR TECHNICKÉHO MUZEA V KOPŘIVNICI - - ŘEŠENÍ ÚZEMÍ PO PŘESTĚHOVÁNÍ SLOVENSKÉ STRELY		Profese	STATIKA
		Datum	10/2023
Obsah: SO 02 SCHODIŠTĚ A RAMPA POBYTOVÉ SCHODIŠTĚ ZÁKLADOVÉ PATKY - TVAR A VÝZTUŽ		Stupeň PD	DPS
		Formát	2 A4
		Měřítko: 1 : 25	Výkres číslo: <b>D.2.2.3</b>